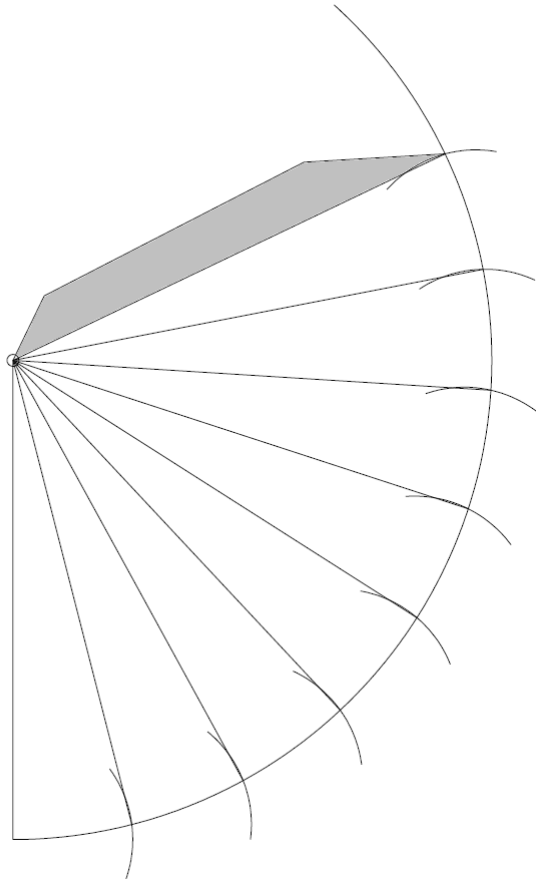
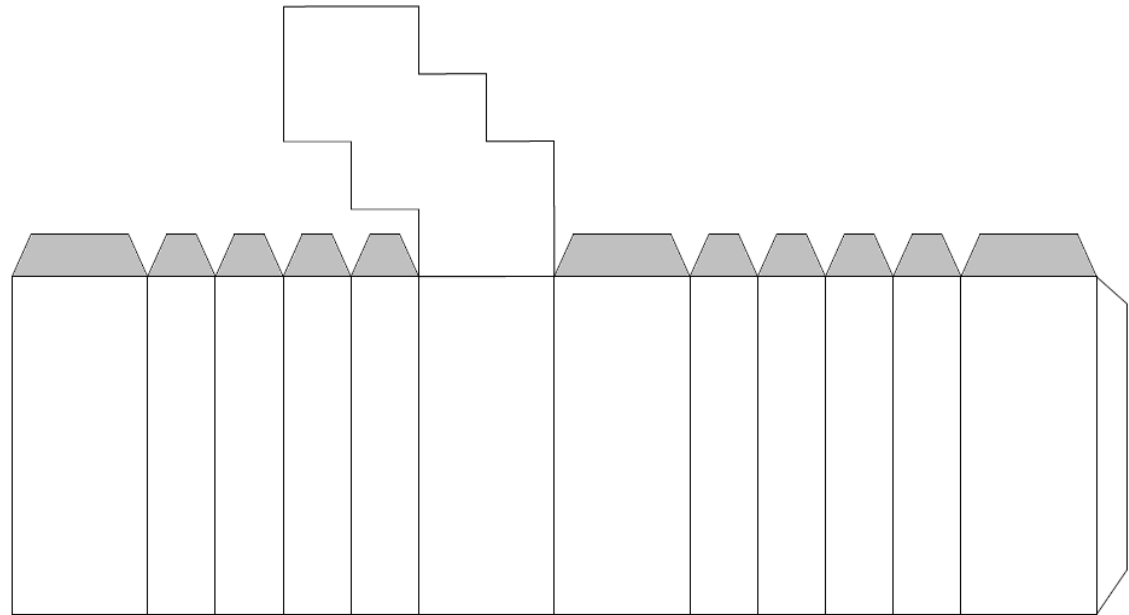


Netze von Körpern

Pyramide (ohne Grundfläche):

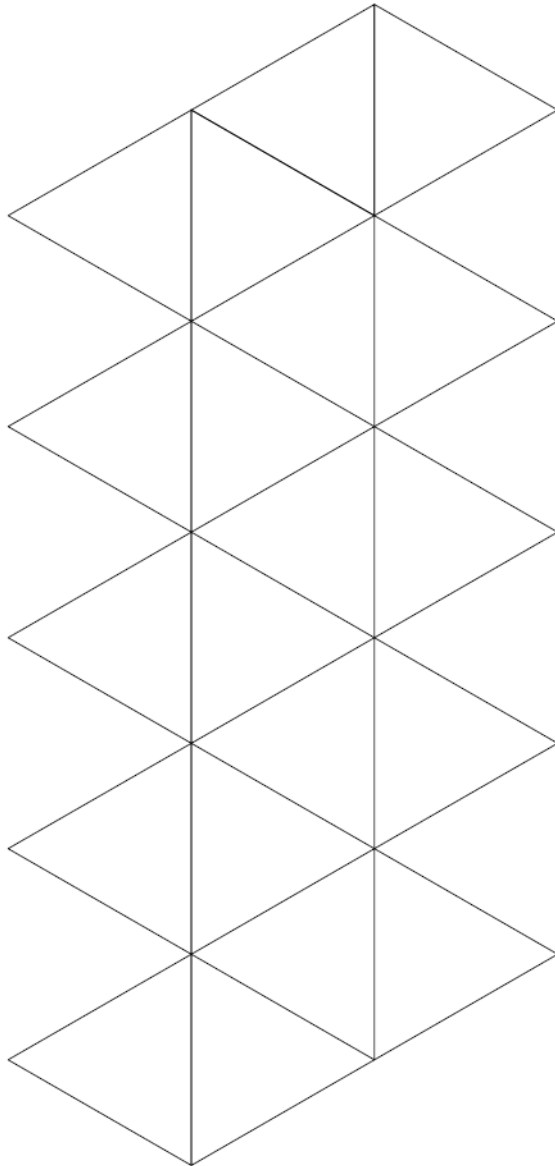


Prisma (ohne Deckfläche):

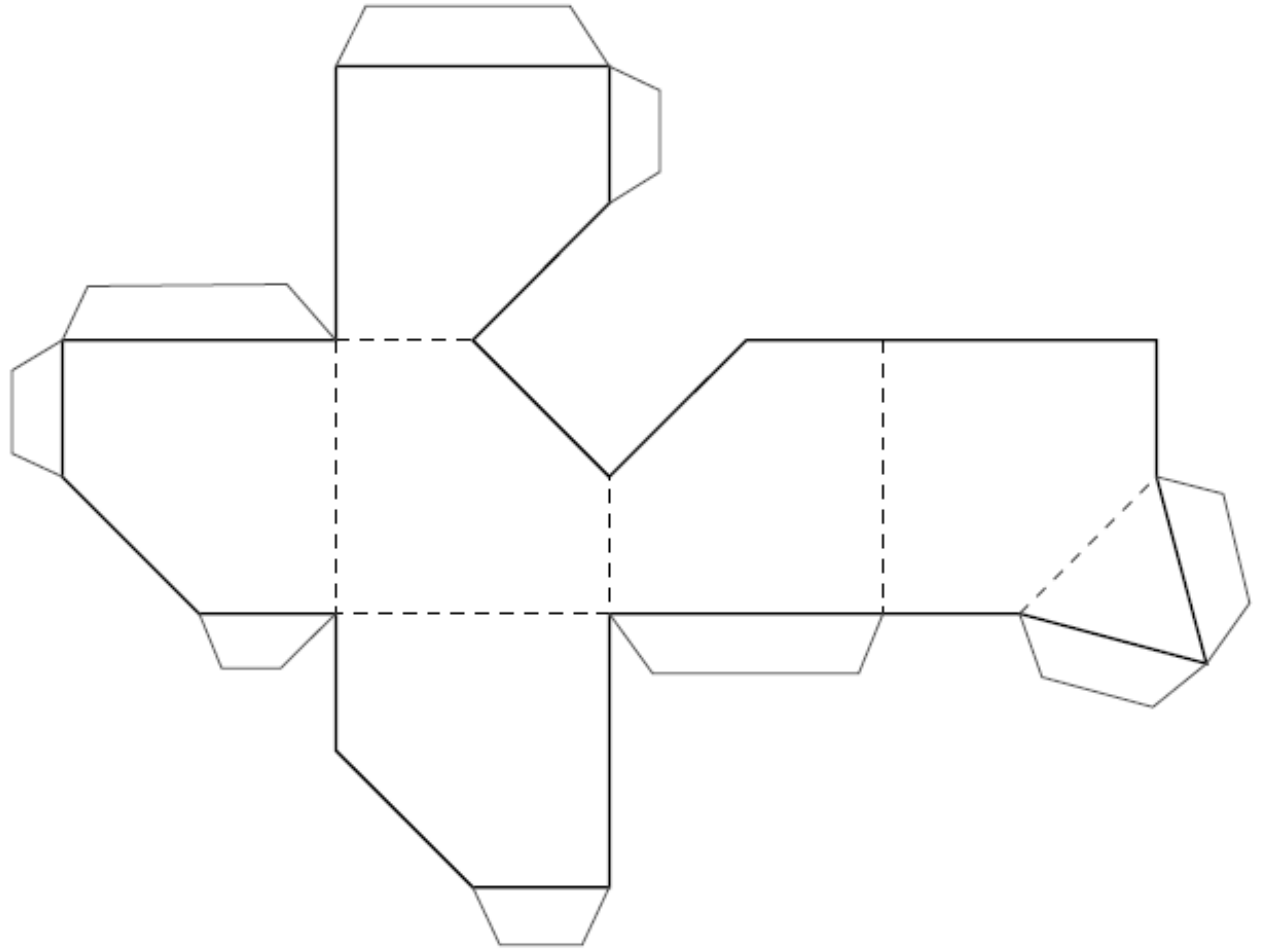


Netze von Körpern

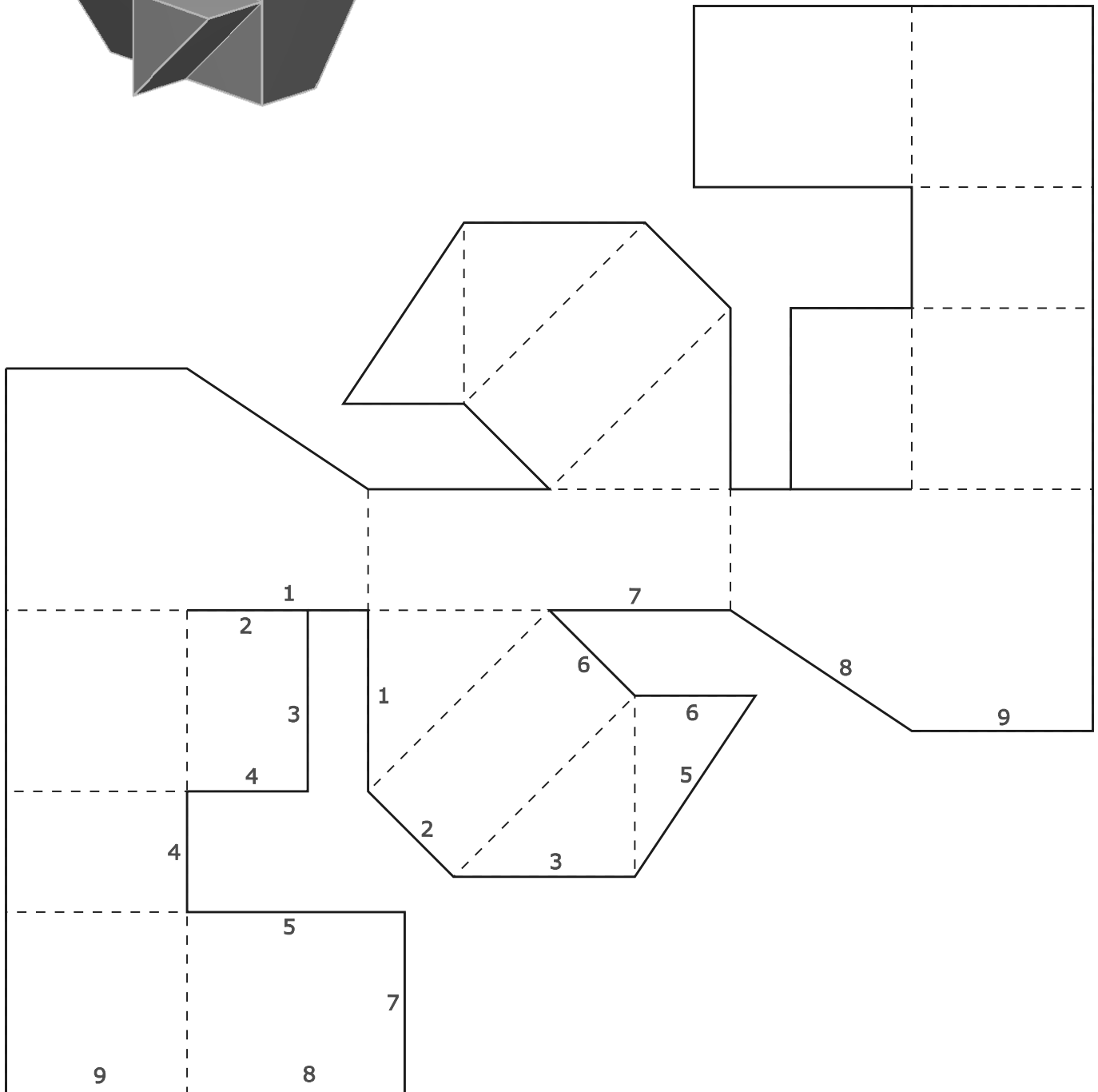
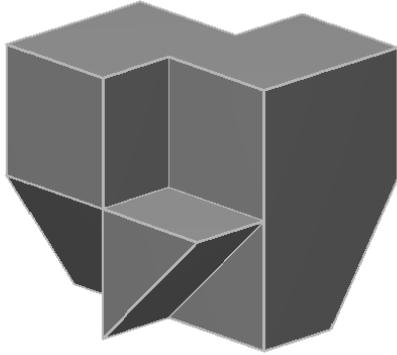
Ikosaeder:



Kolumbuswürfel:



Netz eines Tschupik-Würfels



Kerzengießen

Checkliste für die Gussformen:

GZ-Tuscheblätter

Klebstoff

Isloierband (zum Absichern der geklebten Stellen)

Checkliste fürs Kerzengießen:

verschiedenfarbiges Wachs in Dosen

Kochtopf

Docht und Zahnstocher oder Wäschekluppe

Gerät zum Umrühren

Joghurtbecher für Pyramiden

Styropor-Untersetzer

ev. Zeitungspapier zum Abdecken von Arbeitsflächen

Joghurtbecher für Pyramiden

Styropor-Untersetzer